



KAMOURASK VOLVO  
 DUO STAR AMICALE VG-87-3YR-CAN 7\*  
 PALMYRA TRI-STAR REALITY  
 DUO STAR AMOUR EX-94-2E-CAN 9\*  
 MARGOT CALIMERO  
 LACHUTE ROAD H S SALEM VG-89-6YR-CAN 8\*

**GPTI 448**

EX AMC AH1F AH2C AHCC

Reg. #: AYCANN109844514 aAa: 165243 AVM: 246  
 Nasc: 04/19/2016 Kappa Caseína: AA Beta Caseína: A2A2

**PRODUÇÃO** 469 Rebanhos 1334 Filhas 94% Rep. MACE-G / 12-24

Leite lbs	Gordura lbs	Gordura %	Proteína lbs	Proteína %
662	5	-0.12	19	-0.01
NM\$ 181	CM\$ 181	FM\$ 184	GM\$ 139	

Média das Filhas Leite **18,743 lbs** Gordura **744 lbs** Proteína **606 lbs**

**SAÚDE e REPRODUÇÃO** Immunity **103**

Vida Produtiva	2.0	Imunidade das Vítelas	106
C.S.	2.96	Taxa Concepção Vacas	-1.5
Taxa de Prenhez das Filhas	-0.8	Taxa Concepção Novilhas	0.3
Sobrevivência	-2.1		

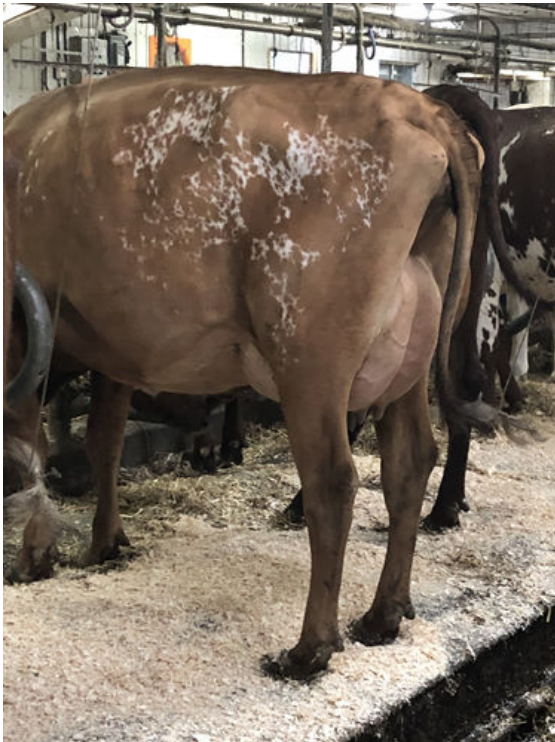
**CONFORMAÇÃO** 215 Rebanhos 624 Filhas 91% Rep. ABA-G

PTAT **0.4**

Estatura		Alta	+2.3
Força		Debil	-0.5
Profundidade de Corpo		Profundo	+0.3
Angulosidade		Costelas Abertas	+1.3
Ângulo de Garupa		Ísquios Altos	-0.2
Largura Garupa		Larga	+0.1
Pernas Vistas de Lado		Retas	-0.3
Ângulo Casco		Forte	+0.1
Inserção Úbere Anterior		Fraco	-1.6
Altura Úbere Posterior		Baixa	-0.2
Largura Úbere Posterior		Estreita	0.0
Lig. Médio		Forte	+1.7
Profundidade Úbere		Raso	+0.4
Coloc. Tetos Anteriores		Fechados	+0.2
Comprimento Tetos Anteriores		Curtos	-1.4



BELLEROUTE TUXEDO RIHANA  
 DAUGHTER



LA CROISEE TUXEDO FLASH